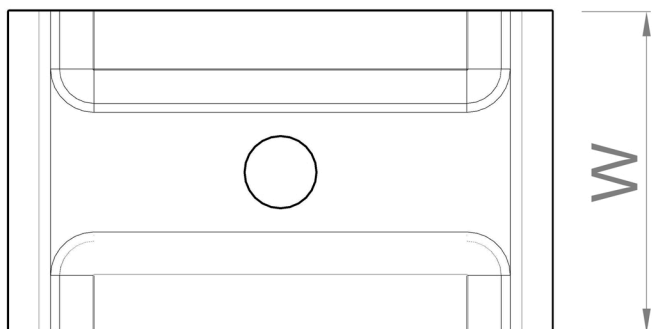


Suspension centrale SC 6-10

Définition: Élément de suspension centrale utilisé principalement pour la fixation des chemins de câbles au plafond avec tiges filetées. Il doit toujours être utilisé par paire pour garantir une fixation appropriée des chemins de câbles.

Il peut également être utilisé pour la fixation de la base dans les courbes ou les jonctions en T.



Code Ref.	W (mm)	L (mm)	Métrique (mm)	Épaisseur (mm)	Poids (Kg/unité)
SC6EZ	35	60	6	2	0.031
SC8EZ	35	60	8	2	0.031
SC10EZ	35	60	10	2	0.031

NOTE: Ce produit n'est pas adapté pour les chemins de câbles EC30.060; EC60.060; EC60.060-6W - dans aucune de ses finitions.

Code Suffixe

Description du Revêtement / Matériau

EZ	Acier Electro Zingué + Passivation avec de Cr trivalent. Résistance à la corrosion: <u>Classe 2</u> selon la norme IEC 61537.
ZF	Revêtement non électrolytique de Zinc Lamellaire. Résistance à la corrosion: <u>Classe 8</u> selon la norme IEC 61537.
IN	Acier inoxydable austénitique AISI 304 et AISI 316L. Résistance à la corrosion: <u>Classe 9D</u> selon la norme IEC 61537.

